

Практическое задание для муниципального этапа Всероссийской олимпиады школьников по труду (технологии) 2025-2026 учебного года (номинация «Культура дома и декоративно-прикладное творчество»)

9 класс

Задания и критерии оценивания

Моделирование прямой юбки

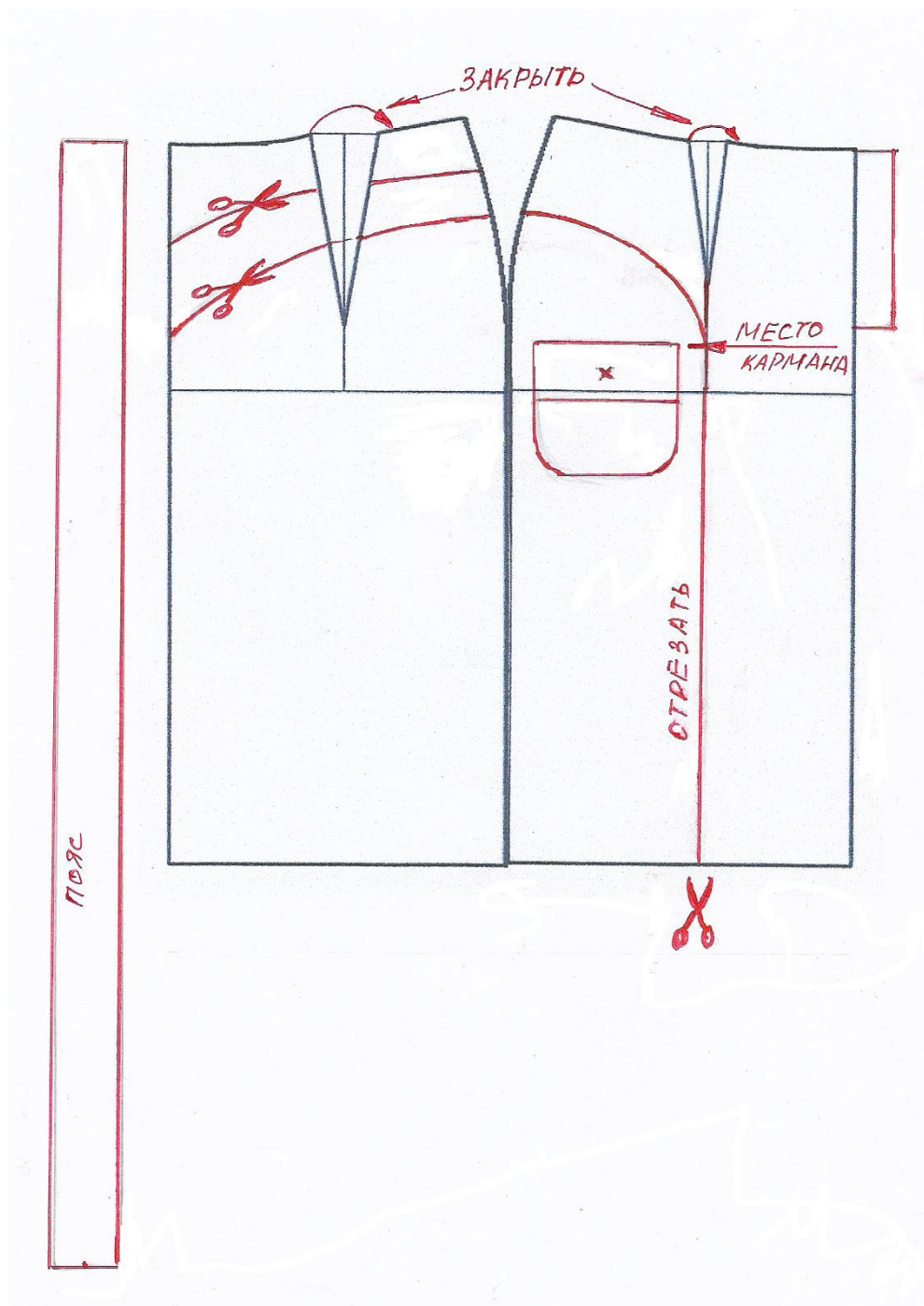
1. Внимательно прочитайте описание модели и рассмотрите эскиз.
2. В соответствии с эскизом модели нанесите линии фасона на чертеж основы юбки (бланк №1).
3. Перенесите линии фасона на шаблон из цветной бумаги.
4. Изготовьте из цветной бумаги детали выкройки для раскладки на ткани.
5. Наклейте детали выкройки на лист результатов (бланк №2).
6. Нанесите на детали выкройки необходимые надписи для раскроя.

Эскиз модели	Описание модели
	<p>Юбка из плотной ткани джинсовой(костюмной), прямого силуэта; с длиной до середины колена.</p> <p>Перед юбки с рельефами, выходящими из боковых швов выше линии бедер. На боковых деталях изделия выполнены накладные карманы с закругленными нижними углами и отделочной строчкой, имитирующий ложный клапан. По середине переда юбки шов и верхней части застежка на притачной тесьме «молнии».</p> <p>Заднее полотнище юбки в верхней части украшает двойная кокетка и вытачки на нижней части юбки.</p> <p>Верх юбки обработан притачным поясом на пуговице. Низ изделия подшит и отстрочен отделочной строчкой.</p>

**Карта пооперационного контроля к практическому заданию по
«Моделированию юбки»**

п/п	Критерии оценивания	Баллы	Баллы по факту
I	Нанесение линий фасона и надписей на чертеж основы	8	
1	Нанесение фигурной линии рельефа на переднем полотнище юбки	2	
2	Оформление конструктивных линий кокеток на заднем полотнище юбки	2	
3	Нанесение линии расположения карманов и застежки	1	
4	Наличие полного комплекта деталей с соблюдением масштаба и пропорций(центральная часть переда юбки, боковые части юбки, кокетки на заднем полотнище юбки, пояс, карманы	3	
II	Подготовка выкройки к раскрою	12	
5	Нанесение деталей выкройки на бланк ответов с соблюдением направления нити основы	1	
6	Наличие надписи названия детали « средней части переднего полотнища юбки»	1	
7	Наличие надписи названия детали боковой части переднего полотнища юбки	1	
8	Наличие надписи названия детали верхней кокетки и нижней кокетки на заднем полотнище юбки	1,5	
9	Наличие надписи названия детали нижняя часть заднее полотнища юбки	1	
10	Указание количества деталей юбки	1	
11	Наличие направления нити основы на деталях юбки	1	
12	Припуски на обработку деталей юбки	1	
13	Указание линии сгиба на детали пояса	1	
14	Указание линии середины на детали кокетки, нижней части заднего полотнища юбки и средней части юбки	1,5	
15	Указание конструктивных линий юбки	1	
	Итого	20	

Бланк №1 «Нанесение линий фасона на чертёж
ОСНОВЫ»



[illegible]